

# BIOSÉCURITÉ

## LES CHASSEURS TOUS CONCERNÉS !

Tout chasseur joue un rôle primordial dans le contrôle des maladies communes aux animaux domestiques et aux animaux sauvages.



### 1 À LA CHASSE : DES RÈGLES D'HYGIÈNE SIMPLES À APPLIQUER !



Je lave mes vêtements de chasse régulièrement.



Je nettoie régulièrement mon véhicule (à l'intérieur comme à l'extérieur).



Je porte des gants quand je manipule du gibier. En cas de maladie, je signale à mon médecin que je suis chasseur.



Je nettoie mes bottes et mon matériel à l'eau savonneuse.

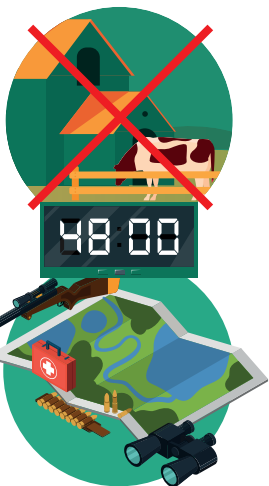
### J'HABITE PRÈS OU DANS UNE ZONE DANS LAQUELLE UNE MALADIE CIRCULE EN FAUNE SAUVAGE : JE RENFORCE LES RÈGLES D'HYGIÈNE



Je m'équipe de matériel de nettoyage, d'un pulvérisateur et de désinfectant.



Après avoir enlevé toutes traces de terre, boue, sang, par un bon nettoyage, je pulvérise du désinfectant sur mes bottes et bas de caisse.



En aucun cas, je ne pénètre ou fait pénétrer mon matériel de chasse, mon chien ni mon véhicule dans un élevage ou une basse-cour dans les 48 heures après la chasse.



Je n'abandonne pas d'aliment d'origine animale dans la nature, je ne les donne pas non plus à manger à mon chien.

### 2 JE CHASSE DANS UN SECTEUR CONCERNÉ PAR LA CIRCULATION D'UNE MALADIE DANS LA FAUNE SAUVAGE : LA CHASSE ET L'ÉLEVAGE DOIVENT ÊTRE STRICTEMENT SÉPARÉS



### 3 J'OBSERVE UNE MORTALITÉ ANORMALE : JE DONNE L'ALERTE !

Je contacte sans délai mon interlocuteur SAGIR si j'observe des mortalités ou des comportements anormaux. J'évite tout contact avec l'animal mort.



### 4 JE PARS CHASSER À L'ÉTRANGER : QUELLES PRÉCAUTIONS ?

Je m'informe avant de partir sur le contexte sanitaire des zones dans lesquelles je souhaite me rendre.

**En cas de voyage à proximité d'une zone dans laquelle une maladie atteint le gibier :**

- Je n'emmène pas mes chiens
- Je ne ramène pas de venaison, ni de trophées
- Avant de rentrer, je nettoie tout mon matériel (véhicule, vêtements, couteaux, bottes...)



### 5 J'ACCUEILLE DES CHASSEURS DE L'ÉTRANGER :



J'échange avec eux sur la présence de dangers sanitaires éventuels dans la zone d'où ils viennent.



Je leur demande de ne pas venir avec leurs chiens



Je m'assure que leur matériel et leur véhicule ont été nettoyés avant leur arrivée et avant de rentrer chez eux.